



Els uròlegs Mauro Sbriglio i Juan Llopis utilitzen el làser d'holmi per tractar la hiperplàsia benigna de pròstata. És una tècnica quirúrgica mínimament invasiva amb molts beneficis per als pacients, que redueix les complicacions, les infeccions i el dolor postoperatori.

**100** intervencions es fan cada any a l'Hospital de Mataró amb aquesta tècnica.

Els pacients estan ingressats entre 48 i 72 hores, mentre que la cirurgia oberta requereix de 7 a 9 dies d'hospitalització.

## “La meva qualitat de vida ha millorat molt amb la intervenció”, Francisco Cañadas, 84 anys

A causa dels problemes de pròstata no podia orinar i havia d'anar sondat. Aquesta situació va durar uns quants mesos, era molt incòmoda i no podia fer coses que m'agraden com sortir a caminar.

Em van operar el mes de novembre, vaig estar tres dies ingressat i la recuperació va ser molt bona. Des de llavors, la meva qualitat de vida ha millorat molt i no he tornat a tenir cap molèstia ni complicació.



## La malaltia

La hiperplàsia benigna de pròstata és l'engrandiment de la glàndula prostàtica. Pot provocar diverses molèsties i causar una obstrucció de la sortida de l'orina de la bufeta. Quan la medicació no funciona cal recórrer a la cirurgia.



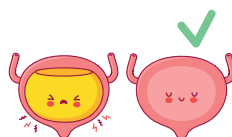
## Cuida la teva salut i minimitza els efectes de la hiperplàsia:



Beu entre 1,5 i 2 litres d'aigua al dia, sobretot durant el matí



Intenta orinar cada 2 o 3 hores



Buida del tot la bufeta

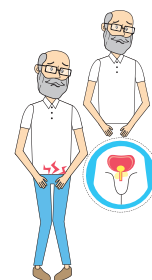


Evita el consum de cafeïna, alcohol i aliments picants o rics en greixos



Evita el restrenyiment menjant aliments rics en fibra

**1 de cada 2** homes més grans de 50 anys pateix aquest problema. És la patologia urològica benigna més freqüent en els homes.



## Síntomes



Urgència freqüent d'orinar, especialment a la nit



Flux d'orina feble o amb interrupcions



Dolor o sensació de cremor en orinar



Sang a l'orina o al semen



Ejaculació dolorosa



Dolor molest a l'esquena, als malucs o a la pelvis

**Sabies que...** la hiperplàsia és pràcticament inevitable amb l'edat? El **90%** dels homes de més de **80 anys** la pateix i cal un control anual amb el metge de família per evitar complicacions.