



El Servei Especialitzat en Salut Mental i Discapacitat Intel·lectual (SESM-DI) ofereix atenció especialitzada a les persones amb discapacitat intel·lectual que presenten problemes de salut mental o alteracions de la conducta. L'equip està format per un psiquiatre, un psicòleg, una infermera i una treballadora social.



“Amb el suport adequat sé què puc dur una vida normal i aconseguir els meus somnis”, Naiara Martín (22 anys)

De petita ja em sentia diferent dels meus companys, però fins als 18 anys no em van diagnosticar una diversitat funcional. Vaig patir bullying molts anys, em sentia aïllada, no tenia amics, no sortia de casa i tenia molts problemes per dormir. Estava molt trista i tenia tanta ansietat que no podia portar una vida normal.



Amb el suport i l'acompanyament dels professionals i del meu entorn estic reconduint la meua vida. M'estic formant i vaig a un club de feina. La meua il·lusió és treballar i ser independent i estic segura que amb aquesta ajuda ho podré aconseguir.

El rebuig que he patit forma part de mi com si fossin cicatrius, però també com una lluita contra aquests estigmes que fan tant de mal.

La por paralitza, però quan estàs envoltada de gent que et dona suport, t'entén i et valora, les dificultats es van transformant i demostres que pots continuar endavant.



Principals funcions del SESM-DI



Atendre els pacients amb tractament farmacològic i psicoterapèutic, orientació, suport social i promoció de la salut.



Atendre les famílies i els professionals de la xarxa sanitària i social que ofereixen suport a aquestes persones.

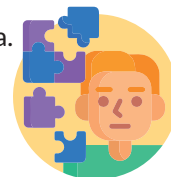


El SESM-DI del Barcelonès Nord-Maresme dona servei a 20 municipis del Maresme amb una població de més de 700.000 persones. Disposa d'un centre a Mataró i un a Badalona.

400 pacients són atesos pels professionals d'aquest servei. Durant l'any 2021 es van atendre **104** pacients nous i es van fer un total de **3.690** visites.

40% de les persones amb discapacitat intel·lectual presenten trastorns mentals o dificultats a l'hora de regular les emocions i la conducta.

La discapacitat intel·lectual afecta aproximadament l'**1,5%** de la població.



Trastorns més freqüents



Trastorn de la conducta



Trastorn de l'espectre autista



Trastorn afectiu



Trastorn psicòtic



Trastorn d'ansietat

Infradiagnòstic

El 75% de les persones amb discapacitat intel·lectual que pateixen un trastorn mental no són diagnosticades ni tractades en serveis especialitzats.

Els principals motius:

- Molts símptomes queden amagats sota la discapacitat
- Les dificultats cognitives i de comunicació verbal de la persona

