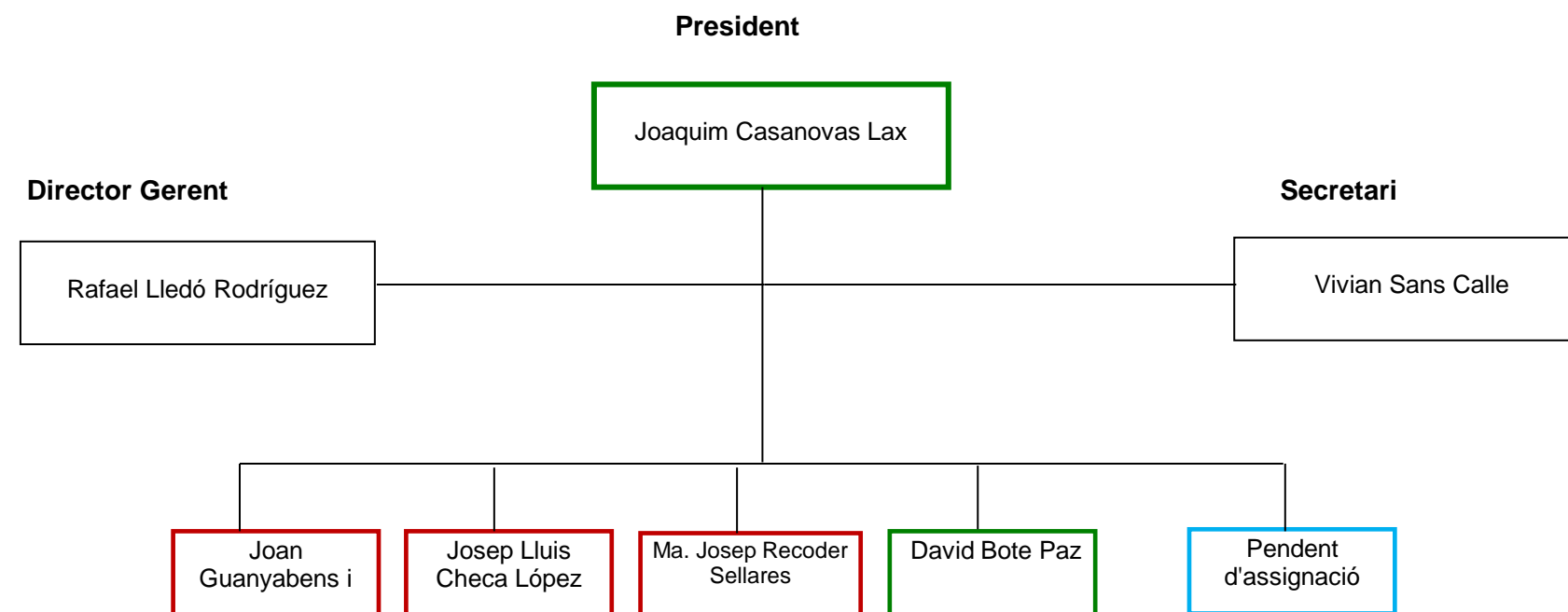


## PATRONAT FUNDACIÓ PRIVADA SALUT DEL CONSORCI SANITARI DEL MARESME



### PATRONS

- Membres nats: El president el vicepresident del CSdM
- Membres designats pel CSdM ( Tres membres)
- Membres cooptats pels altres 5 patrons.  
( poden ser fins a quatre membres )

El **President/a** serà designat d'entre els membres del Patronat

El **Secretari/a** és designat pel Patronat i té veu però no vot.

El **Gerent/a** és nomenat pel Patronat i té veu però no vot.

\* El Patronat està compost per un mínim de 5 i un màxim de 9 components nomenats pel CSdM.

\* La durada del càrrec de patró és de 5 anys, excepte els patrons nats en que la durada del seu càrrec coincidirà amb la del CSdM.

### **Objecte social :**

La Fundació Salut del CSdM, entitat sense afany de lucre, té com a objectiu principal la promoció i desenvolupament :d'activitats assistencials que complementin l'oferta de serveis públics; d'activitats de formació i docència en temes relacionats amb la promoció de la salut de les persones i, d'activitats per a la promoció de la recerca en els camps vinculats a la sanitat, al desenvolupament de sistemes d'informació i noves tecnologies.