



L'Hospital de Mataró disposa d'una **Unitat Neonatal** amb pediatres neonatòlegs i infermeres especialistes que atenen nadons prematurs i en situacions complexes. **Els pares participen activament en les cures dels seus nadons i tenen accés durant les 24 hores per afavorir la construcció del vincle físic, emocional i afectiu.**



**750** nadons han nascut a l'Hospital de Mataró des del començament de l'any. D'aquests, **80** han estat prematurs i han necessitat cures neonatals

## Rubén i Sara: "Poder estar amb el nostre nadó és bo per a ell i terapèutic per a nosaltres"

El nostre fill, en Nel, va néixer a la setmana 32 de gestació i amb un pes que no arribava al quilò i mig. Al principi estàvem molt espantats però, gràcies a l'atenció que estem rebent, en Nel creix molt bé i molt ràpid.

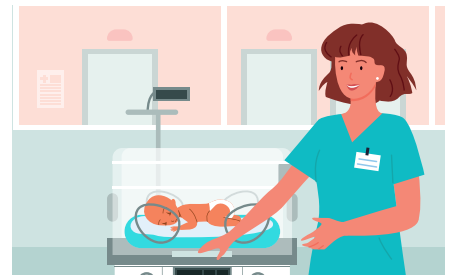
Poder estar amb ell tot el dia, seguir-ne l'evolució i fer el mètode cangur és terapèutic per a ell, però a nosaltres també ens està ajudant molt.



## Parts prematurs

A Catalunya, aproximadament el 6% dels parts són prematurs (el nadó neix abans de la setmana 37 de gestació). El risc de part prematur augmenta amb:

- Antecedent de part prematur
- Edat de la mare (+35 anys)
- Embaràs múltiple
- Mare amb hipertensió o diabetis
- Complicacions durant l'embaràs



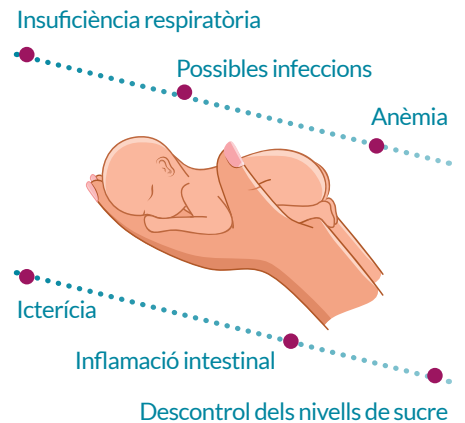
## Cuida la teva salut... i la del teu nadó amb el mètode cangur, que té molts beneficis:

- regula el ritme cardíac i respiratori del nadó
- manté la seva temperatura corporal
- li proporciona major qualitat de son
- disminueix les infeccions
- afavoreix la lactància materna
- disminueix el temps d'hospitalització
- ajuda a canalitzar les emocions i l'ansietat dels pares



## Possibles complicacions

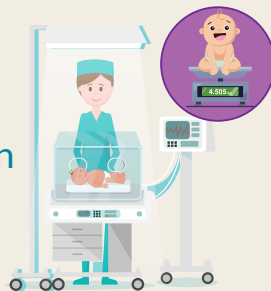
La majoria de nadons prematurs han de ser atesos a la Unitat de Neonatologia, ja que néixer abans de temps pot comportar algunes complicacions:



FONT: CSdM



**Sabies que...** la supervivència de bebès prematurs amb més de 28 setmanes arriba al 95% a Espanya? I, excepte els que neixen amb una malaltia congènita greu, la resta supera les complicacions que presentava en néixer.



**1.800 professionals | 13 centres**

Tots els nivells d'atenció sanitària:

- 3 centres d'atenció primària + 5 consultoris locals
- 1 hospital d'aguts
- 1 hospital sociosanitari
- 1 residència geriàtrica assistida
- 1 centre especialitzat en salut mental

I també:

- Neonatologia
- Hospitalització i atenció a domicili
- Hospitals de dia (120 places)
- Programa pacient expert
- Cures pal·liatives i PADES



**A prop teu**

www.csdm.cat  
Tel. 93 741 77 00  
comunicacio@csdm.cat