



L'equip d'Hematologia ha posat en marxa una consulta específica per resoldre els dubtes dels pacients que inicien tractament amb anticoagulants orals d'acció directa. Fins ara, només els pacients que prenen Sintrom tenien contacte amb una infermera especialitzada.



## “És molt útil poder tenir tota la informació abans d'iniciar el tractament”, Maria Josep Selfa (73 anys)

Fa uns anys vaig patir una trombosi i des de llavors he hagut de prendre Sintrom. Però ara, arran d'unes proves preoperatòries, m'han diagnosticat una arrítmia cardíaca i m'han canviat el Sintrom per un altre medicament, un anticoagulant d'acció directa.



M'acabo de visitar amb la infermera i m'ha resolt tots els dubtes relacionats amb la nova medicació. El més important és prendre les pastilles cada dia a la mateixa hora i els controls seran ara cada sis mesos amb el meu metge de família.

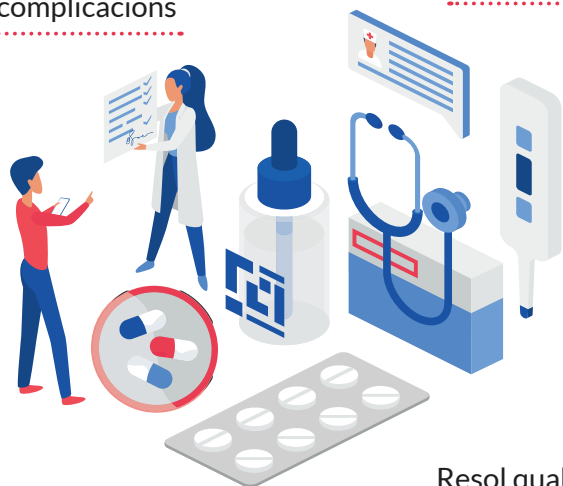
És molt útil poder tenir aquesta visita just abans d'iniciar el tractament, per no cometre cap error amb les pastilles.



## Educació sanitària. La infermera responsable de la nova consulta:

Facilita informació sobre els fàrmacs, el tipus de tractament i les possibles complicacions

Consciència els pacients i familiars de la importància del compliment estricte del tractament



Revisa la resta de medicació del pacient per evitar possibles interaccions

Dissenya una pauta de seguiment de la malaltia al seu CAP

Resol qualsevol dubte sobre el tractament

**572** maresmencs van iniciar l'any passat un tractament amb algun tipus d'anticoagulant oral

**1 milió** de persones prenen anticoagulants a Espanya, la majoria majors de 65 anys.

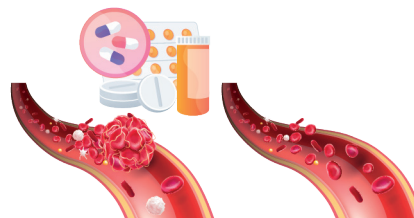
Una xifra que va en augment a causa de l'envelliment de la població i els estils de vida poc saludables.



## Per a què serveixen?

Eviten que la sang es coaguli a les artèries, a les venes o al cor. També prevenen que coàguls preexistents es facin més grans, i fan que aquests coàguls es dissolguin.

Hi ha dues classes d'anticoagulants orals, els antivitamina K i els d'acció directa. El tractament adequat depèn del tipus de patologia



## Necessiten aquesta medicació persones que...



Tenen arrítmies cardíques



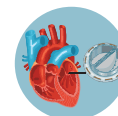
Han patit un ictus



Tenen una trombosi



Tenen una embòlia pulmonar



Porten vàlvules cardíques artificials