



L'Hospital de Dia Psicogeriàtric, pioner a la comarca, continua sent referent en l'atenció a les persones amb símptomes de demència. Està ubicat a l'Antic Hospital de Sant Jaume i Santa Magdalena i té un equip format per una neuropsicòloga, una infermera i dues auxiliars que treballa en col·laboració amb els serveis de Geriatria i Treball Social.

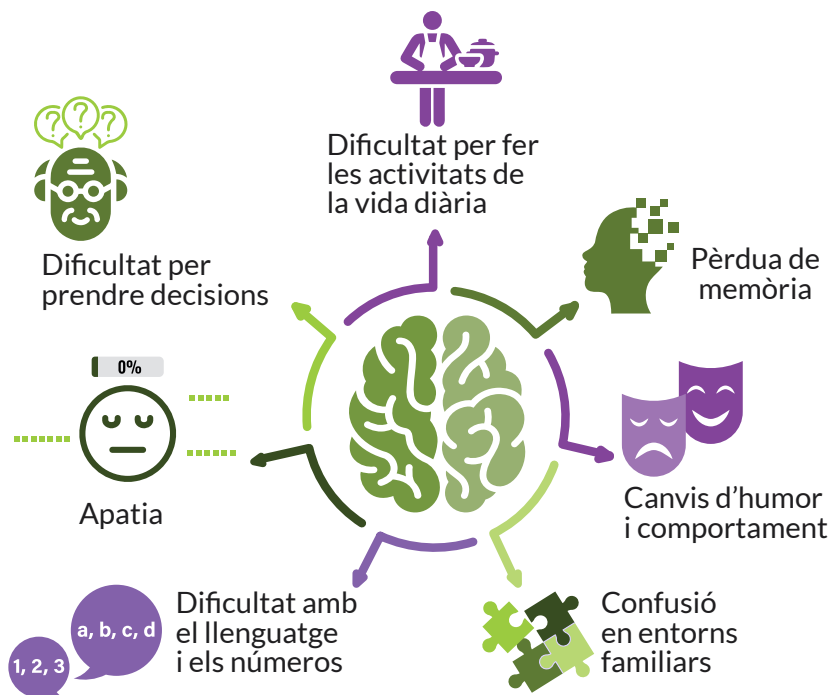
“He tornat a escriure i a fer sumes”, Pepita Valentí (90 anys)

Vinc aquí tres dies per setmana. Per a mi és com estar en família, una segona casa i, gràcies a les activitats que fem, he recuperat coses que no feia, com escriure, fer sumes... A més de treballar la memòria, fem amistats i rebem molt d'afecte.



El dia que em van trucar, després del confinament, per dir-me que podia tornar a venir, ha estat un dels més feliços perquè per a mi això és una part molt important de la meua vida.

Cuida la teua salut... i la dels teus familiars detectant aquests símptomes que poden ser signes d'alarma d'una demència inicial:



Sabies que... dos de cada tres casos de demència són Alzheimer?

Aquesta malaltia ha afectat persones com Margaret Thatcher, Ronald Reagan, Rita Hayworth, Pasqual Maragall, Adolfo Suárez o Carmen Sevilla.

70 - 90 anys és la franja d'edat dels usuaris d'aquest servei, que ofereix 20 places en dos torns.

600.000 persones pateixen demència a Espanya, la majoria majors de 70 anys.

La demència afecta uns 50 milions de persones a tot el món i **cada any es registren 10 milions de casos nous.**



Atenció individualitzada

La teràpia de cada pacient és individualitzada i té com a objectiu mantenir la seva autonomia en les activitats diàries i alentir l'avenç de la malaltia.

També se'ls fa un seguiment mèdic i familiar.



Entrenar el cervell

Els tallers d'estimulació cognitiva entrenen les habilitats necessàries per a la vida diària.

L'objectiu és mantenir o millorar:

- L'orientació i l'atenció
- La memòria
- El llenguatge
- El càlcul
- Les habilitats psicomotores

