



El diagnòstic de **trastorn de l'espectre autista (TEA)** en un infant causa un fort impacte a la família. Per això, l'equip de salut mental fa un abordatge integral que incorpora les famílies. Professionals d'infermeria i treball social organitzen sessions grupals per acompanyar-los i donar-los pautes d'actuació.



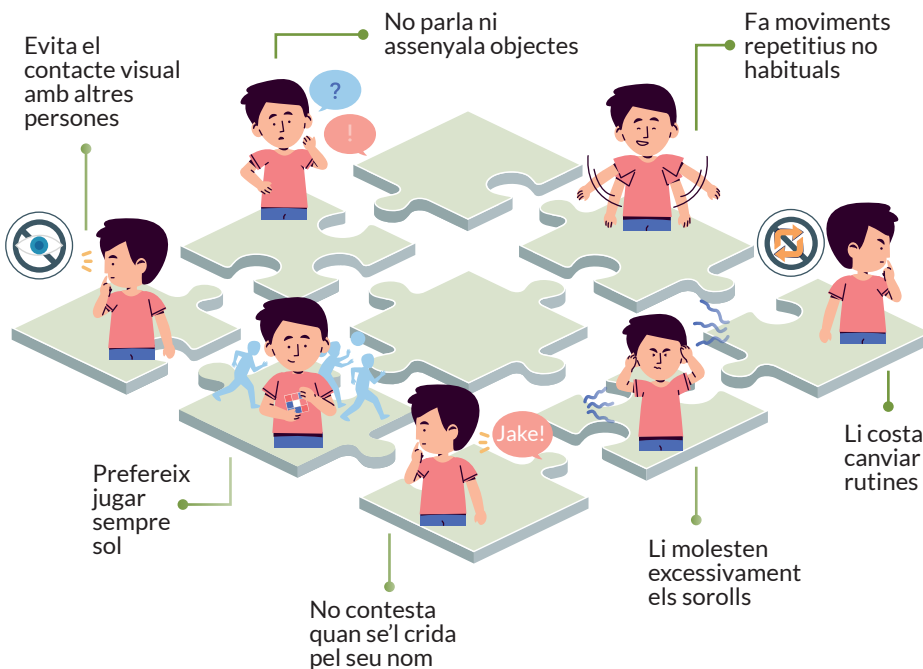
“Ara tenim eines per conviure amb aquest trastorn i afrontar millor el dia a dia”, Jordi i Eva, pares d'en Roc:

Quan en Roc tenia tres anys vam començar a veure alguns comportaments estranys que ens van fer sospitar que alguna cosa no anava del tot bé. Fa un temps va arribar el diagnòstic de TEA.

Aquest trastorn té implicacions per a tota la família, per això són tan importants aquestes sessions. A nosaltres ens han servit per entendre millor què li passa al nostre fill, aprendre a comportar-nos amb ell i solucionar situacions de crisi del dia a dia que són molt complicades.



Cuida la teva salut... primers signes d'alarma d'un possible trastorn autista:



Sabies que... més de la meitat d'infants i joves amb TEA pateixen assetjament escolar?

Més de 150 famílies han participat en grups psicoeducatius, que són part de l'abordatge integral que es fa amb aquests pacients.

1 de cada 100 infants

pateix un trastorn de l'espectre autista. S'acostuma a diagnosticar entre els 18 mesos i 3 els anys i és més comú entre els nens que entre les nenes.



Falsos mites

- 01 Les vacunes són la causa / FALS**
No hi ha cap evidència científica que relacioni la vacunació amb l'autisme
- 02 És una malaltia / FALS**
És un trastorn que no té cura i que acompanya la persona durant tota la vida
- 03 No tenen sentiments / FALS**
Sí que en tenen, però els expressen de forma diferent
- 04 Són agressius / FALS**
La frustració pot provocar una resposta agressiva, però s'ha de treballar amb teràpia
- 05 No poden anar a l'escola / FALS**
La inclusió millora la seva capacitat per relacionar-se
- 06 Són genis / FALS**
Alguns poden tenir un quocient intel·lectual alt, però no es pot generalitzar
- 07 Tots s'assemblen / FALS**
És un trastorn invisible, no associada a cap tret físic

FONT: CSdM