

DIABETIS

El Servei d'Endocrinologia de l'Hospital Universitari de Mataró atén les persones amb diabetis mellitus tipus 1 i amb diabetis tipus 2 complexa. Compta amb dues infermeres educadores que realitzen la formació dels sensors de monitoratge continu de la glucosa.



824 pacients

porten actualment el sensor de monitoratge continu de la glucosa.

Pel que fa a la diabetis tipus 1, l'Hospital fa seguiment a més de 650 pacients amb sensor i cada any es diagnostiquen entre 10 i 15 nous casos en població adulta.



"Amb el sensor, el meu dia a dia ha canviat completament"

Daniel Cuadro

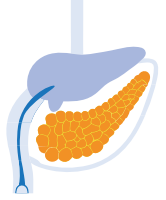
Fa quatre anys que sóc diabètic, però al gener em vaig començar a visitar a l'Hospital i des de fa sis mesos porto el sensor que mesura la glucosa.

El canvi ha estat espectacular! He passat de punxar-me les puntes dels dits entre 8 i 10 vegades al dia, a no haver de fer-ho i estar completament controlat.

Abans patia per no saber si estava fent una pujada o baixada de glucosa, i ara vaig molt tranquil, fins i tot a l'estiu a la platja o la piscina.

La meua qualitat de vida ha millorat molt, el control de la malaltia és molt més higiènic i segur, i estic molt agraït del tracte rebut.

Què és?



La **diabetis** és una malaltia crònica en què el pàncrees produeix poca o gens d'insulina, o aquesta insulina no actua adequadament.

La insulina és necessària perquè la glucosa sanguínia entri a les cèl·lules del cos i produeixi energia. Per això, les persones amb nivells baixos o nuls d'insulina requereixen diverses dosis d'insulina diàries.

Prevalença



A Catalunya, la diabetis afecta el 9 % de la població de més de 14 anys, la qual cosa equival a unes 590.000 persones.

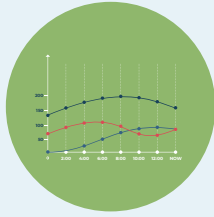


Hi ha més de 25.000 persones amb diabetis tipus 1 a tot el territori, i això representa el 5-10 % del total de persones amb diabetis. La resta pateixen majoritàriament diabetis tipus 2.

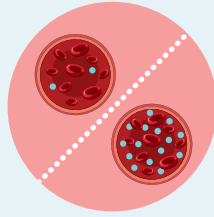
Beneficis de l'ús dels sensors:



Redueix la necessitat de punxions als dits per mesurar glucèmies



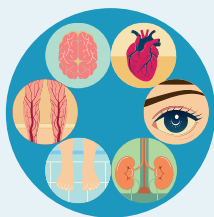
Proporciona una lectura constant dels nivells de glucosa



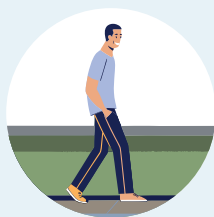
Permet anticipar possibles episodis d'hipoglucèmia o hiperglucèmia i tractar-los



Millora el control de la diabetis



Pot reduir les complicacions derivades del mal control



Millora de manera significativa l'autonomia i qualitat de vida dels pacients

Sensors de glucosa



Els sensors de monitoratge continu de la glucosa són una eina clau per millorar el control de la diabetis.

Aquest monitoratge està indicat per a tots els pacients de diabetis que necessiten múltiples dosis d'insulina al dia.