

FRACTURES DE FÈMUR

L'Hospital Universitari de Mataró ha assolit un alt nivell d'excel·lència en el tractament de les fractures de fèmur, operant tots els pacients dins de les primeres 48 hores, sempre que la seva situació clínica ho permeti. Aquest resultat és fruit d'una coordinació entre tots els professionals implicats en el procés



assistencial —traumatòlegs, anestesiòlegs, infermeres i portalliteres— que treballen de manera integrada per oferir una atenció ràpida, segura i d'alta qualitat.



"No m'esperava una recuperació tan ràpida, estic molt contenta"

Anna Maria Camillo

A finals de gener vaig caure de matinada mentre anava al lavabo i de seguida vaig notar que m'havia fet molt de mal. Em van portar en ambulància a Urgències i aquella mateixa tarda ja entrava a quiròfan perquè tenia una fractura de fèmur.

Estic molt contenta perquè tot ha anat molt bé. L'endemà de l'operació ja em van fer posar dreta i de seguida vaig començar la rehabilitació.

En menys de dos mesos ja he avançat molt i espero poder fer vida normal ben aviat. Ara ja pujo i baixo escales, surto al carrer amb crossets i em trobo molt bé. Ni jo ni les meves filles ens imaginàvem que la recuperació seria tan ràpida i tan bona.

Més de 300

cirurgies per fractura de fèmur es realitzen cada any al centre, majoritàriament en **persones majors de 80 anys** amb altres problemes de salut.

La combinació d'una cirurgia precoç i d'una rehabilitació immediata permet reduir els dies d'estada al llit i afavoreix una millor recuperació i qualitat de vida dels pacients.



Beneficis d'una cirurgia precoç:



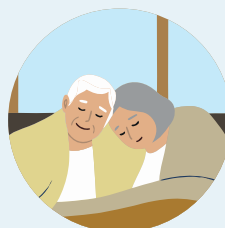
Millor recuperació funcional



Menys complicacions mèdiques



Estada hospitalària més curta



Reducció de la mortalitat

Causes principals

La fractura de fèmur és una de les lesions més freqüents i greus de les persones grans, principalment a causa de:



Osteoporosi



Caigudes

Dades a Catalunya:

A Catalunya, la taxa de fractura de fèmur en persones majors de 65 anys és d'uns **6 casos per cada 10.000 habitants**.

A causa de l'envelliment de la població, es preveu que aquestes xifres continuïn augmentant, passant de les **8.900 fractures actuals a més de 10.500 l'any 2030**.

