



## Entrenar el cervell per fer front als símptomes de la demència

- **Amb la teràpia de l'Hospital de Dia Psicogeriàtric es vol mantenir l'autonomia dels pacients en les activitats diàries i alentir l'avenç de la malaltia**
- **La demència afecta uns 50 milions de persones a tot el món i cada any es registren 10 milions de casos nous**

Aquest servei és pioner a la comarca i referent en l'atenció a les persones amb símptomes de demència. Està ubicat a l'Antic Hospital de Sant Jaume i Santa Magdalena i té un equip format per una neuropsicòloga, una infermera i dues auxiliars que treballa en col·laboració amb els serveis de Geriatria i Treball Social. Ofereix 20 places, en dos torns, i la franja d'edat dels usuaris és de 70-90 anys.

**Què és la demència?** La demència és un deteriorament greu de la capacitat mental que afecta la memòria, el pensament i les habilitats socials, interferint en la vida diària dels afectats. A Espanya hi ha unes 600.000 persones que pateixen demència, la majoria majors de 70 anys. Afecta uns 50 milions de persones a tot el món i cada any es registren 10 milions de casos nous. Cal destacar que dos de cada tres casos de demència són Alzheimer.

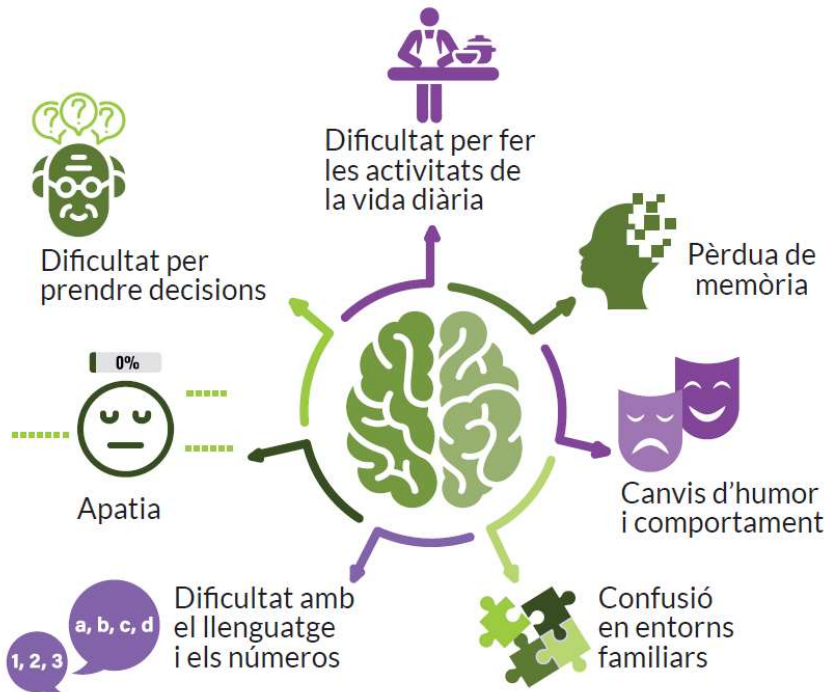
**Que ofereix el servei?** A l'Hospital de Dia Psicogeriàtric s'atén de forma individualitzada a cada pacient, amb teràpies que tenen com a objectiu mantenir la seva autonomia en les activitats diàries i alentir l'avenç de la malaltia. També se'ls fa un seguiment mèdic i familiar, així com una avaluació neurològica cada tres mesos.

**Com s'entrena el cervell?** Es fan una sèrie de tallers d'estimulació cognitiva amb els quals s'entrenen les habilitats necessàries per a la vida diària. L'objectiu és mantenir o millorar:

- L'orientació i l'atenció
- La memòria
- El llenguatge
- El càlcul
- Les habilitats psicomotores



**Com identificar la demència?** Hi ha una sèrie de símptomes que poden ser signes d'alarma d'una demència inicial:



**El Consorci Sanitari del Maresme** es una entidad pública formada por el Servei Català de la Salut, el Ajuntament de Mataró y el Consell Comarcal del Maresme, que gestiona el Hospital de Mataró, el Antic Hospital de Sant Jaume i Santa Magdalena, la Residència Sant Josep, y las áreas básicas de Mataró Centre y Cirera Molins (a Mataró) y la de Argentona.