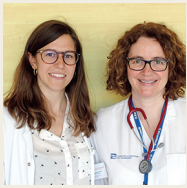


Juny 2017

Un cop d'ull al Consorci Sanitari del Maresme

CONSORCI SANITARI
DEL MARESME



Marcel·la Camps i Annabel Llopis, farmacèutica i geriatra del CSdM, han estat guardonades per la Societat Catalana de Geriatria pel treball "Intervenció del farmacèutic en una unitat d'ortogeriatria". La col·laboració del farmacèutic ajuda a detectar i disminuir errors de medicació i prescripcions inapropiades, evitant complicacions en les persones grans fràgils.

Margarita Rosales (57 anys): "L'actuació va ser molt ràpida, i això que era cap de setmana!"

La meua mare té 84 anys i viu sola. Fa una setmana que està ingressada a l'Hospital de Mataró per una fractura de maluc. Va caure per les escales del seu pis en relliscar amb una pell de taronja.



L'actuació de l'Hospital de Mataró va ser molt ràpida, i això que era cap de setmana! La van operar el mateix dia i a l'endemà ja va iniciar la rehabilitació. Ma mare no té cap malaltia, però últimament es despista i no menja gaire. Estava baixa de vitamines i ferro, i de seguida la va valorar la dietista i li va donar un suplement nutricional.

Cada dia la veuen la geriatra, el traumatòleg, la infermera, l'equip de rehabilitació... També he parlat amb la treballadora social, que està buscant una plaça en un centre sociosanitari mentre la mare s'acaba de recuperar.



Millora la seva salut... prevenint les caigudes

- Adapta l'entorn de la llar i retira obstacles dels llocs de pas
- Promou la utilització de calçat adequat
- Utilitza ajudes tècniques per caminar
- Corregeix dèficits visuals
- Anima'ls a que facin exercici diari



Sabies que... a l'Hospital de Mataró, el pacient gran amb fractura de fèmur té un pla terapèutic personalitzat amb un geriatra referent durant l'ingrés?



Les caigudes, un problema de salut en la gent gran



Un programa específic del Consorci accelera la seva recuperació i autonomia

300 fractures de fèmur a l'any

La majoria són de gent de més de 85 anys i tenen altres problemes de salut



Fractures ateses a l'Hospital de Mataró



Menys dies enllitat gràcies a:

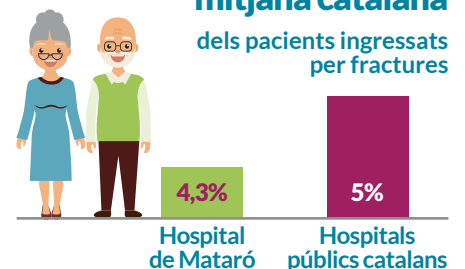
- Cirurgia i rehabilitació precoces
- Atenció integral: geriatria, traumatologia, anestèsia, infermeria, dietètica, rehabilitació, farmàcia i treball social
- Coordinació amb atenció primària



Hospital de Mataró: **8-10 dies**
Hospitals públics de Catalunya: **11 dies**

Mortalitat per sota de la mitjana catalana

dels pacients ingressats per fractures



FONT DE LES DADDES: CSdM



A prop teu

www.csdm.cat
Tel. 93 741 77 00
comunicacio@csdm.cat

1.786 professionals | 12 centres

Tots els nivells d'atenció sanitària:

- 3 centres d'atenció primària + 5 consultoris locals
- 1 hospital d'aguts
- 1 hospital sociosanitari
- 1 residència geriàtrica assistida
- 1 centre especialitzat en salut mental

I també:

- Neonatologia
- Hospitalització i atenció a domicili
- Hospitals de dia (120 places)
- Programa pacient expert
- Cures pal·liatives i PADES