

Octubre 2016

# Un cop d'ull al Consorci Sanitari del Maresme

CONSORCI SANITARI  
DEL MARESME

## Jordi Almirall, metge intensivista, professor i investigador

Fa més de trenta anys que atén malalts crítics. És el fundador del GEMPAC, una xarxa de centres del Maresme que estudia les infeccions respiratòries. Ha dirigit vuit tesis doctorals i el Col·legi de Metges de Barcelona li ha concedit el Premi a l'Excel·lència Professional.



## Àngels Garcia: "El meu fill ha tornat a néixer després de patir un xoc sèptic"

"En Guillem tenia 19 anys i sempre havia estat un jove sa fins que una mononucleosi infecciosa es va estendre.



La doctora Montse Mauri va adonar-se que la infecció s'havia complicat i va activar el "codi sèpsia". Això ha estat clau perquè va permetre fer les proves per completar el diagnòstic en una hora, operar en dues hores i, donada la necessitat de tècniques complexes no disponibles en el nostre centre, traslladar-lo en menys de sis hores a l'Hospital de la Vall d'Hebron per continuar amb la cirurgia. En Guillem va estar 52 dies en coma induït i va entrar a quiròfan 12 vegades en tan sols dos mesos.

La infecció es va iniciar a les amígdales, però es va estendre a l'espatlla, el trapezi i els pulmons, i ara es troba amb un 56% de discapacitat. Gràcies a la rapidesa i la coordinació dels hospitals de Mataró i de la Vall d'Hebron, en Guillem ha tornat a néixer".

### La Unitat de Cures Intensives de l'Hospital de Mataró atén 1.000 persones cada any



## Un servei de referència

L'Hospital de Mataró atén pacients crítics d'altres centres veïns



Procedència dels pacients de la UCI:



## Motius d'ingrés a la UCI



Post-cirurgia 17%



Traumàtics 1%



Infarts i malalties coronàries 19%



Mèdics\* 63%



\* (infeccions, fallida renal, ictus, insuficiència respiratòria...)

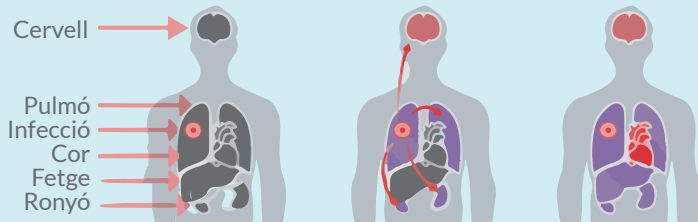
## Alt grau de supervivència

De cada 8 pacients atesos a la UCI de l'Hospital de Mataró en sobreviuen 7



**Sabies que...** a Catalunya s'inicia una sèpsia cada 30 minuts i és responsable de més de 10 morts al dia?

Progressió de la sèpsia



1 INFECCIÓ

(Pulmonia, cistitis, otitis...)

2 SÈPSIA

Extensió de la infecció a d'altres òrgans

3 XOC SÈPTIC

Fallida del sistema cardio-vascular i d'altres òrgans

MORTALITAT

Inferior 1%

20%-30%

Superior 30%

## Col·labora en una causa solidària! Marxa Cicloturística contra la Sèpsia a Catalunya



[www.sepsischallenge.cat](http://www.sepsischallenge.cat)