

Setembre 2016

# Un cop d'ull al Consorci Sanitari del Maresme

CONSORCI SANITARI  
DEL MARESME

**Esther Mans, cirurgiana de 43 anys.** L'Acadèmia de Ciències Mèdiques de Catalunya i Balears ha premiat la seva tesi doctoral i un article científic. Investiga des de l'Hospital de Mataró els mecanismes que regulen la gana i la sacietat amb l'objectiu de millorar el tractament de l'obesitat mòrbida i de la malnutrició en persones grans.



## Josep Pallí (77 anys): "Estar ingressat a l'hospital durant vuit setmanes representaria un trasbals"



"Tinc un problema a la columna vertebral motivat per vèries infeccions, que em va dur a estar ingressat.

Després de quatre dies a l'hospital, el doctor Josep Anton Capdevila em va comentar la possibilitat de traslladar aquella habitació a casa meva, on tinc totes les meves comoditats.

Em vaig sentir privilegiat, ja que les meves cures impliquen antibiòtics dos cops al dia per via intravenosa durant vuit setmanes.

**Fer-ho a casa ha sigut un alliberament i un avantatge molt gran.**

La doctora ve cada dos o tres dies, la infermera cada dia i, a més, tant de dia com de nit, tinc un telèfon d'atenció 24h. Em sento molt protegit.

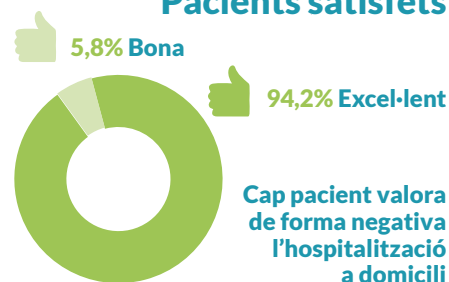
Estic molt agraït de poder gaudir d'aquest servei".



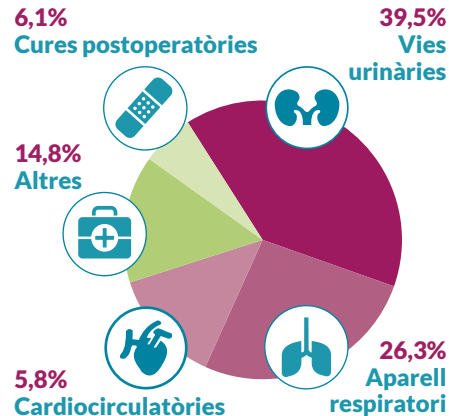
## Dos anys d'hospital a domicili

És una alternativa a l'ingrés hospitalari per a persones que s'estimen més ser a casa sota el control d'un equip mèdic que els visita cada dia.

## Pacients satisfets



## Malalties més tractades



FONT DE LES DADES: CSdM



## Millora la teva salut bevent més aigua!

- Reduiràs el risc de deshidratació
- Milloraràs la digestió i l'estrenyiment
- Regularàs la temperatura corporal



## Sabies que... l'hospitalització a domicili pot ser la millor opció per a determinats pacients?

Amb les persones grans redueix el risc de desorientació, una complicació freqüent de l'hospitalització convencional en aquests pacients.

En el cas dels joves, contribueix a una mobilitat més primerenca, promovent un retorn més ràpid i natural a la vida quotidiana.

## Un servei en creixement (2015-2016)



## A prop teu

www.csdm.cat  
Tel. 93 741 77 00  
comunicacio@csdm.cat

**1.786 professionals | 12 centres**

Tots els nivells d'atenció sanitària:

- 3 centres d'atenció primària + 5 consultoris locals
- 1 hospital d'aguts
- 1 hospital sociosanitari
- 1 residència geriàtrica assistida
- 1 centre especialitzat en salut mental

I també:

- Neonatologia
- Hospitalització i atenció a domicili
- Hospitals de dia (120 places)
- Programa pacient expert
- Cures pal·liatives i PADES